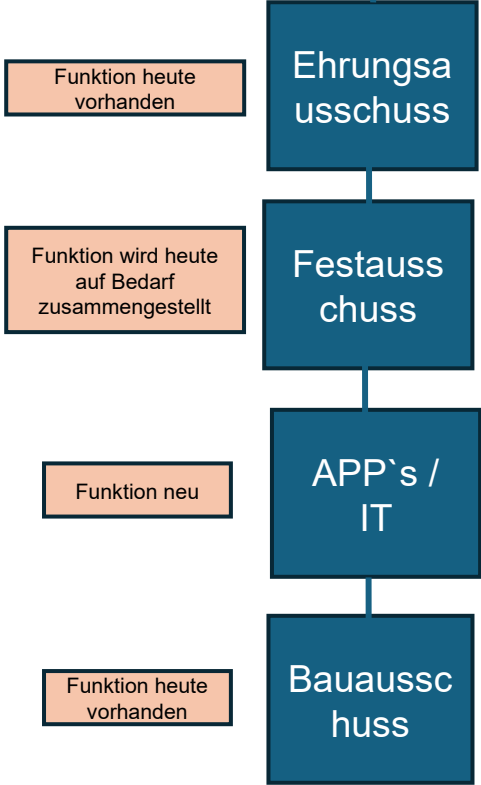
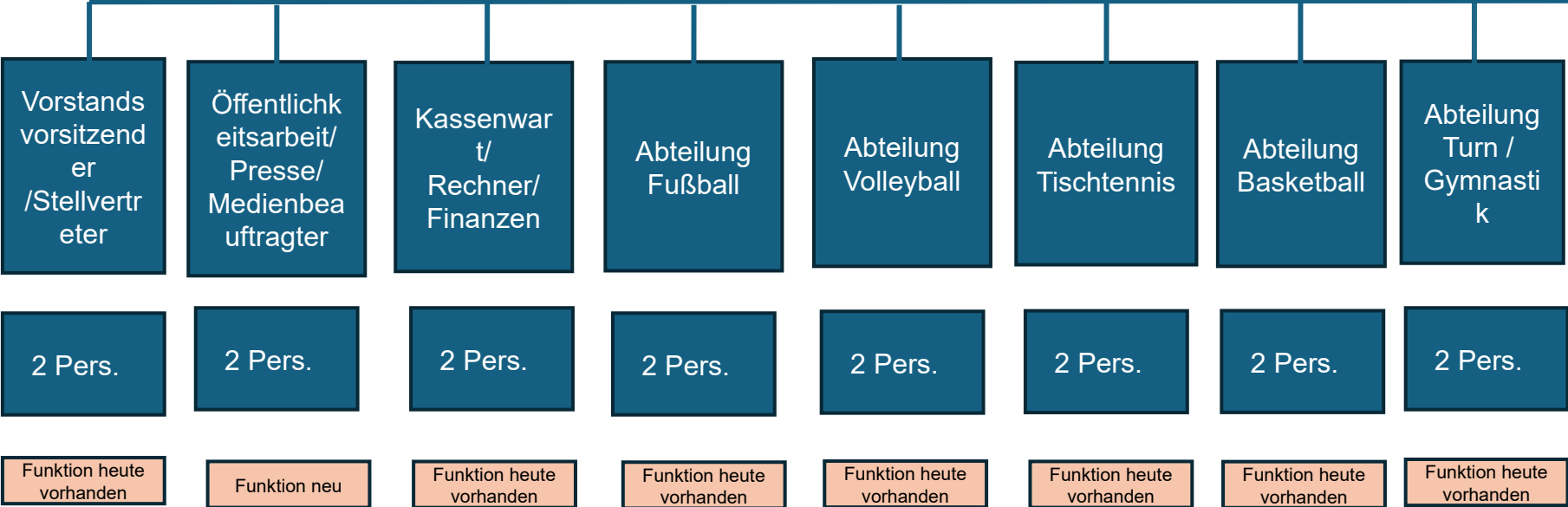


VfL
Struktur/Gesamtvorstand

Ext/
Steuerbüro

Übernimmt :
outsourcte
Aufgaben



Applikation=APP/IT sorgt für die Bereitstellung aller Systeme und Daten und hält Diese auf Stand/Aktualität. Die Eingaben muss, sollte von den Abteilungen bzw. Vorstandsfunktionen eingegeben werden. Ehreणाusschuss und andere Bereiche holen sich die Daten aus der APP

Teams mit Kompetenzen und ev. Budget ausstatten